

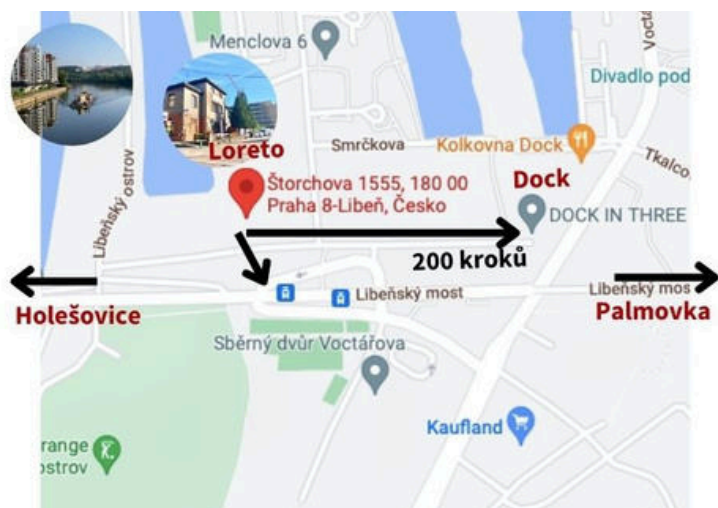
ADRESA - POPIS CESTY



Centrum vzdělávání, terapie a pohybu

CESTA K NÁM

Rohanský ostrov - ul. Štorchova 1555/5 (1. patro)
přímo pod Libeňským mostem



Kde nás najdete?

Vchod do Centra Loreto je hnědými dveřmi, u dvou tují, kde je na plotě banner "Loreto". Poté půjdete po hnědých schodech do 1. patra. Na zemi uvidíte kytičky samolepky jako směrovky.

Doprava MHD: v době rekonstrukce Libeňského mostu spojení MHD funguje - nejbližší zastávka tram "Libeňský most", z metra C Vltavská nebo Nádraží Holešovice (4. zastávka) nebo ze směru z Palmovky, metro B (1 zastávka). Případně se dá dojít pěšky z Palmovky (cca 5 min). Od tramvaje sejdete dolů po schodech, které vedou přímo proti domu, kde je Centrum Loreto.

Doprava autem: možnost parkování zdarma u domu a blízkém okolí, přímo pod Libeňským mostem. Pěšky cca 200 kroků k budovám DOCK, Palmovka, Maniny 10 min chůze.

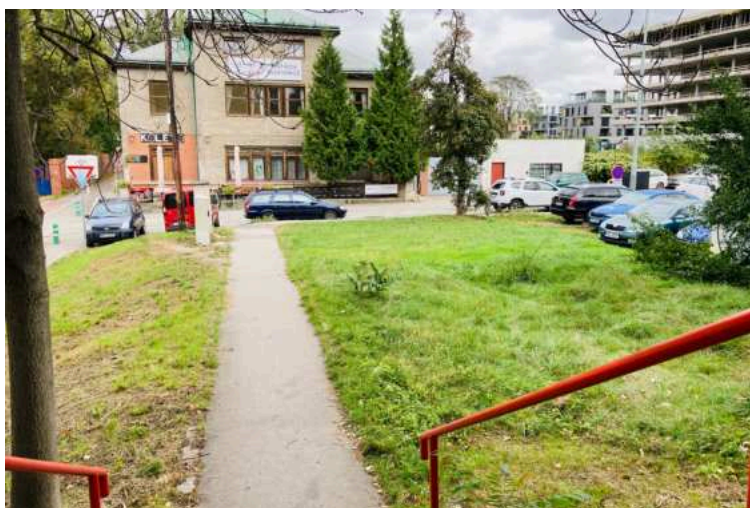
MOŽNOSTI V OKOLÍ CENTRA



Centrum vzdělávání, terapie a pohybu

PARKOVÁNÍ, UBYTOVÁNÍ

Rohanský ostrov - ul. Štorchova 1555/5 (1. patro)
přímo pod Libeňským mostem



Parkování: v blízkém okolí centra je parkování zdarma. O víkendu je větší šance na volná místa. Placené parkování na celý den za 200 Kč po dohodě.

Možnost přespání v centru: po předchozí dohodě. Podmínkou je vlastní spacák. Cena za 1 noc je 350 Kč. V případě zájmu nám prosím dejte včas vědět.

Možnost ubytování v okolí: např. Hotel Florenc, Hotel Royal, Hotel Plus Prague, Botel Marina.